

# PORTA

*Het Studentenhuis*



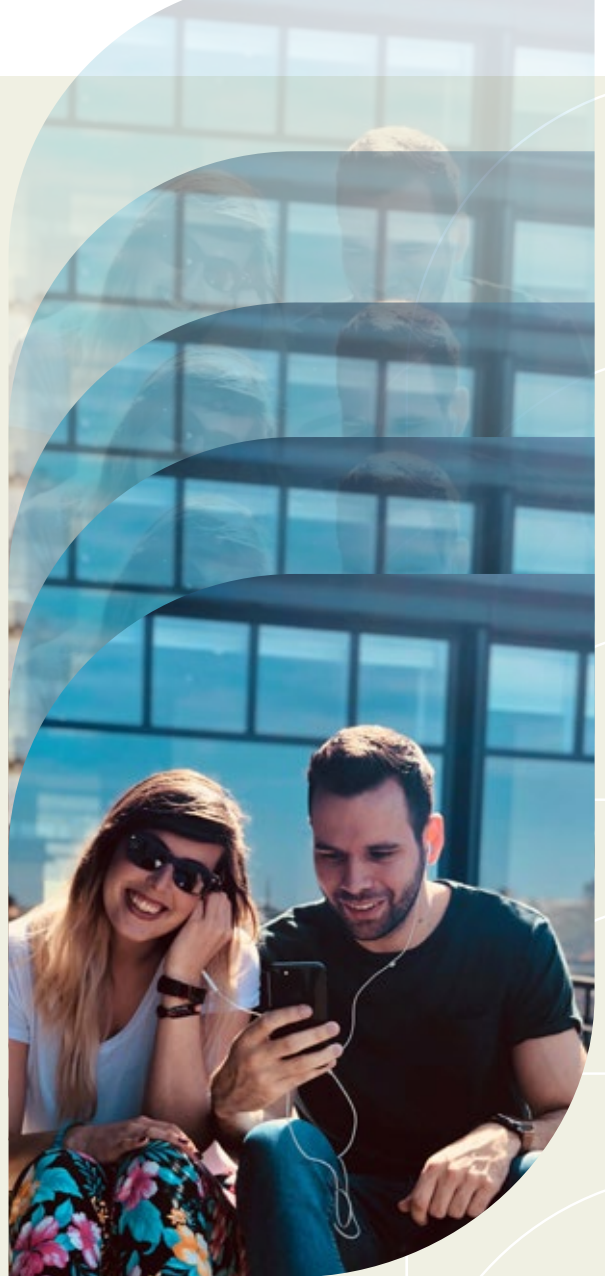
*Waar wonen ook ontmoeten is*

# Studentenhuis in PORTA

*Jij helpt je buren, zij  
verrijken jouw studenten-  
leven – en als bonus krijg  
je ook nog huurkorting!*

Betaalbare studentenwoningen zijn schaars. En als je er al een vindt, betaal je vaak de hoofdprijs voor een kleine woon-studeerkamer, met een verouderde gedeelde keuken en badkamer. Bolton biedt drie Woerdense studenten de kans om voor een betaalbare huurprijs een nieuwbouw appartement te betrekken.

Samen met twee andere studenten deel je een mooie woonruimte van ca. 67 m<sup>2</sup>, inclusief een moderne woonkeuken met balkon, een badkamer en een toilet. De enige voorwaarde? Je bent student en bent bereid je als vrijwilliger in te zetten voor de buren van Thuishuis PORTA en/of Stichting Thuishuis Woerden.



*“Maandag beginnen we  
écht met studeren.  
Vandaag nog even chillen  
met de buren.”*

De studentenwoningen van PORTA liggen op een ideale locatie, dicht bij station Woerden. Op de fiets ben je er in een paar minuten. Van daaruit ben je met de trein zo in bruisende studentensteden als Utrecht, Leiden en Rotterdam. En fijn om te weten: je fiets staat veilig in de afgesloten fietsenberging van PORTA - een luxe, want in de grote steden is het maar de vraag of je fiets er de volgende dag nog staat.

Woon je in het studentenhuis van PORTA dan bof je, alles is gloednieuw! Naast je eigen slaap/studeerkamer deel je met je huisgenoten een gezellige woonkeuken met balkon, een toilet en een badkamer.





Daarnaast is er een technische ruimte voor de wasmachine. De entree van het studentenhuis bevindt zich op de tweede verdieping aan de Emmentalerkade. Zoals eerder aangegeven is er een afgesloten fietsenberging. Het dakterras op de derde verdieping is de perfecte plek om te socializen, en voor een moment van rust kun je heerlijk ontspannen in de binnentuin. En zeg nou zelf: welk studentenhuis heeft zo'n riante binnentuin als PORTA? Juist, dat is weggelegd voor de happy few. En jij zou daar zomaar bij kunnen horen!

gemeenschappelijke woonkeuken

## Studentenhuis

Woonopp. kamer 1	10 m <sup>2</sup>
Woonopp. kamer 2	11 m <sup>2</sup>
Woonopp. kamer 3	11 m <sup>2</sup>
Woonkeuken	15 m <sup>2</sup>
Balkon	8 m <sup>2</sup>





## *Studentenhuis in PORTA*

### **Aan welke voorwaarden moet je voldoen?**

Om in aanmerking te komen voor een studentenkamer, moet je student en inwoner zijn van de gemeente Woerden. Daarnaast verwachten we dat je vrijwilligerswerk doet voor Stichting Thuishuis Woerden. Deze stichting zet zich in om eenzaamheid onder senioren vanaf 55 jaar tegen te gaan en organiseert activiteiten voor deze doelgroep in de gemeente Woerden. Affiniteit met deze doelgroep is dan ook een pré.

Je bent inzetbaar voor de ouderen van Stichting Thuishuis Woerden en voor Thuishuis PORTA, een soort studentenhuis voor vijf 'oudere jongeren' die zelfstandig en zelfredzaam zijn, maar soms wat hulp kunnen gebruiken. Zij wonen op de verdieping onder jou. Het vrijwilligerswerk is heel divers: van spontaan een spelletje spelen, boodschappen tillen of een kop koffie drinken tot een borrel of een klein klusje doen. Voor je het weet, heb je er vijf vrienden bij die jou leren koken zonder pakjes en kaarten als een pro. Klinkt het studentenleven 2.0 jou als muziek in de oren? Meld je dan aan via het formulier op de website en laat ons in je motivatie weten waarom jij affiniteit hebt met ouderen en een bijdrage wilt leveren aan het Thuishuis. Let op de toewijzing van de studentenwoningen zal pas plaatsvinden zodra de oplevering van de woningen gereed is.

### **Huurprijs**

De huurprijs zal later bepaald worden en is afhankelijk van de hoeveelheid uren vrijwilligerswerk.

***porta-woerden.nl***