

# PORTA

*Het Thuishuis*



*Waar wonen ook ontmoeten is*

# Het Thuishuis in PORTA

*“Samen is niet alleen”*

*Thuishuis PORTA is een kleinschalige woonvorm voor alleenstaande senioren vanaf circa 55 jaar die met elkaar willen wonen in een vertrouwde en prettige omgeving. Hier deelt u een ruim en comfortabel huis met generatiegenoten, terwijl u tegelijkertijd geniet van de privacy van uw eigen woonruimte. Uw appartement beschikt over een woonkamer met een compacte pantry, een aparte slaapkamer, een badkamer met douche, een technische ruimte en een separate berging op de begane grond.*



Wat Thuishuis PORTA bijzonder maakt, is de fijne balans tussen zelfstandig wonen en samen leven. U deelt een sfeervolle huiskamer, een ruime keuken, een hobbyruimte, een was-drogercombinatie, een logeerkamer, een berging en een gezamenlijk dakterras. Dit biedt alle mogelijkheden om elkaar te ontmoeten, samen te koken of gewoon gezellig bij te praten. In Thuishuis PORTA staat een prettige woonsfeer voorop, waar bewoners elkaar kennen en naar elkaar omkijken. U behoudt uw vrijheid, maar hebt altijd de mogelijkheid om het gezelschap en de steun van anderen op te zoeken.



***“Bij Thuishuis PORTA draait het om samenwonen met plezier—met spontane etentjes, gezellige burens en altijd iemand om even mee te sparren.”***

#### **Het Thuishuis in PORTA**

De sfeervolle locatie aan de Prins Mauritsingel in Woerden heeft het woonconcept Thuishuis de afgelopen jaren tot een groot succes gemaakt. De unieke combinatie van zelfstandigheid en gemeenschappelijkheid heeft zoveel belangstelling gewekt dat er lokaal inmiddels een wachtlijst is ontstaan. Om aan de groeiende vraag te voldoen, breidt Thuishuis uit met een nieuwe locatie in PORTA.

Een omgeving waar gelijkgestemden wonen in een prettige, veilige setting, met ruimte voor ontmoeting én privacy.

Spontane uitjes en gezamenlijke activiteiten ontstaan hier als vanzelf. Maar niets moet en alles mag.

In Thuishuis PORTA blijft u jong van geest; hier wordt samen gekookt, gelachen en het leven gevierd. Tegelijkertijd heeft u een eigen privé-appartement met een woonkamer en pantry, een slaapkamer, een eigen badkamer en een berging voor de technische voorzieningen. Het is een comfortabele, zelfstandige woonruimte waar u zich kunt terugtrekken en de volledige vrijheid heeft om uw eigen ritme te volgen.

Thuishuis PORTA bevindt zich op de eerste verdieping op de hoek van Emmentalerkade en Danablustraat, met de entree aan de Emmentalerkade. Het bestaat uit vijf individuele appartementen die toegankelijk zijn via het trappenhuis of de lift. De appartementen variëren in grootte en zijn via een gedeelde hal verbonden met het gemeenschappelijke deel van het Thuishuis. De royale huiskamer is sfeervol ingericht en grenst aan een ruime, luxe keuken die is uitgerust met hoogwaardige apparatuur en van alle gemakken is voorzien. Ontvangt u gasten die blijven slapen? Daarvoor is een mooie logeerkamer beschikbaar die ook als hobbykamer kan worden gebruikt. In de voorraadkamer vindt u een wasmachine en droger voor gezamenlijk gebruik. Het gemeenschappelijke dakterras op de 3e verdieping, ook wel de natuurkamer genoemd, biedt een prachtig uitzicht over de stad en is toegankelijk voor alle bewoners van dit blok; een fijne plek om in alle rust te ontspannen. En natuurlijk is er de binnentuin, die in elk seizoen een groene, levendige omgeving creëert om van te genieten. Heeft u een scooter? Dan kunt u deze veilig stallen en opladen in de speciale scooterstalling. In de parkeergarage zijn twee parkeerplaatsen gereserveerd voor de bewoners van het Thuishuis.

*“Wie zegt dat het studentenleven alleen voor jongeren is? Hier blijven we nieuwsgierig, we gaan regelmatig met elkaar op pad en zijn altijd in voor een goed gesprek.”*

### **Studentenhuis voor senioren**

Het woonconcept opereert onder de vlag van Stichting Thuishuis Woerden, een organisatie die met een team van vrijwilligers eenzaamheid tegengaat en de zelfredzaamheid van bewoners bevordert. De stichting organiseert diverse activiteiten, zoals AutoMaatje, het Thuishuis Café en andere initiatieven.

Bewoners van het Thuishuis kunnen hier volop gebruik van maken en actief deelnemen. Wat het woonconcept in PORTA extra bijzonder maakt, is de betrokkenheid van studenten.

Thuishuis PORTA wordt ook wel een ‘studentenhuis voor ouderen’ genoemd—een plek waar ouderen samenleven in een dynamische en sociale omgeving. Boven Thuishuis PORTA bevinden zich drie studentenkamers, speciaal voor studenten die zich willen inzetten voor de gemeenschap. In ruil voor een gereduceerde huurprijs doen zij vrijwilligerswerk voor hun bureaus in het Thuishuis maar met name voor Stichting Thuishuis Woerden. De studenten worden zorgvuldig geselecteerd om een goede match te garanderen met de ouderen van Stichting Thuishuis. De stichting stelt richtlijnen op om hun inzet binnen de gemeenschap vorm te geven. Zo ontstaat een warme woonomgeving waarin ouderen en studenten elkaar aanvullen en waar verbondenheid en betrokkenheid vanzelfsprekend zijn.

### **Toewijzingscriteria Thuishuis PORTA**

- U bent 55 jaar of ouder;
- U bent alleenstaand, blijft zelfstandig maar beseft dat deelname aan het groeps-proces belangrijk is en u bent actief betrokken bij het gezamenlijke welzijn;
- U begrijpt dat er geen zorg aanwezig is en/of wordt aangeboden door de stichting (reguliere thuiszorg is wel mogelijk);
- Als inwoner van de gemeente Woerden heeft u voorrang bij toewijzing;
- Niet de inschrijftijd, maar een goede onderlinge match binnen de woongroep is bepalend voor de toewijzing.

### **Huurprijs**

De huurprijs zal later bepaald worden en valt in de vrije sector huur.

## **Thuishuis**

Woonopp. BN 40	43 m <sup>2</sup>	Woonopp. BN 43	39 m <sup>2</sup>
Woonopp. BN 41	38 m <sup>2</sup>	Woonopp. BN 44	39 m <sup>2</sup>
Woonopp. BN 42	43 m <sup>2</sup>	Gemeenschappelijke ruimte	63 m <sup>2</sup>

berging

gemeenschappelijke huiskamer en keuken

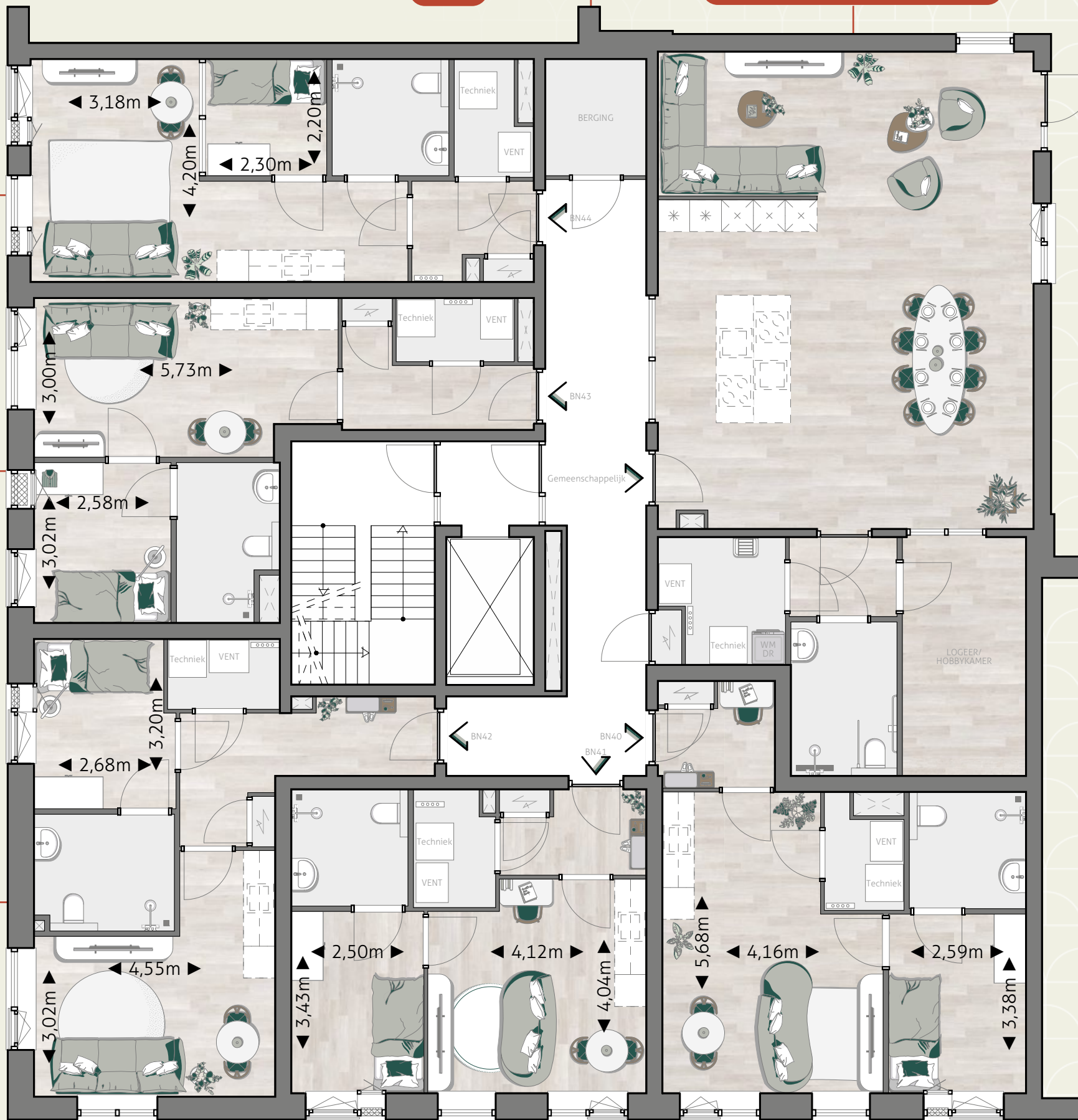
44

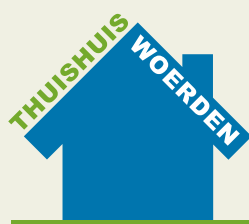
43

42

41

40





## *Het Thuishuis in PORTA*

*“Een plek waar levensverhalen worden gedeeld aan de keukentafel en nieuwe herinneringen ontstaan - Thuishuis PORTA voelt als een studentenhuus, maar dan met een vleugje levenservaring.”*

### **Interesse in wonen in Thuishuis PORTA?**

Thuishuis PORTA is er voor alleenstaande senioren vanaf 55 jaar.  
Het is een initiatief van Bolton en Stichting Thuishuis Woerden.

### **Meer informatie of aanmelden?**

Neem dan contact op met Lotte Ruyten

06 - 83 40 51 25 of

[coordinator@thuishuiswoerden.nl](mailto:coordinator@thuishuiswoerden.nl)

***[thuishuiswoerden.nl](http://thuishuiswoerden.nl) • [porta-woerden.nl](http://porta-woerden.nl)***